

### **Ausgabe des Entwurfs: 21.04.2016**

Präsentation der Ergebnisse:

#### **Step 1**

01.06 2016 : Abgabe

#### **Step 2**

27. KW 2016: Abgabe

### **Zwischenabgabe in der 1. Woche WS 2016/2017**

#### **Step 3**

43. KW 2016 : Abgabe

#### **Step 4**

47. KW 2016 : Abgabe

#### **Step 5**

3. KW 2017 : Abgabe

### **Endbgabe am Ende des WS 2016/2017**

Eine Bearbeitung der Übung in Gruppen ist nicht vorgesehen.

weitere Informationen:

<http://www.audi.com/corporate/de/unternehmen/produktionsstandorte.html>

<https://de.wikipedia.org/wiki/Audi>

Universität Siegen  
Fakultät II Bildung · Architektur · Künste  
Department Architektur  
Paul-Bonatz-Str. 9-11  
57068 Siegen  
Telefon: 0271-740-2112  
Telefax: 0271-740-2510  
<http://pbb.architektur.uni-siegen.de>  
[karle@architektur.uni-siegen.de](mailto:karle@architektur.uni-siegen.de)  
[juncker@architektur.uni-siegen.de](mailto:juncker@architektur.uni-siegen.de)  
[czempel@architektur.uni-siegen.de](mailto:czempel@architektur.uni-siegen.de)  
[sztur@architektur.uni-siegen.de](mailto:sztur@architektur.uni-siegen.de)  
[info@sabinahauers.de](mailto:info@sabinahauers.de)

## Planen und Bauen im Bestand

### Audi Ingolstadt Step 1: Städtebau

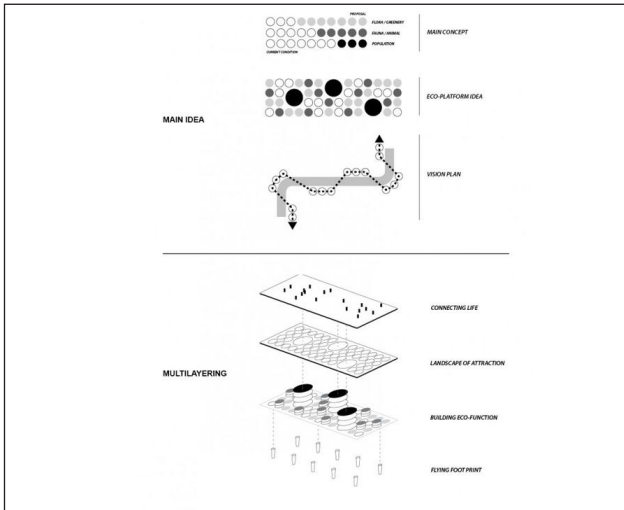
---

MM 12 - Entwurf 2 - Integriertes Projekt

---



# Audi Ingolstadt Aufgabe



Bsp. Picto (pinterest.com)

Innerhalb der beim Workshop in Ingolstadt / Eichstätt erarbeiteten und ausgewählten Gruppenkonzepte sollen Sie ein städtebauliches Konzept ausarbeiten, auf dem Ihr späterer Hochbauentwurf basieren wird. Die vorhandenen Gebäude können Sie als Ausgangspunkt Ihres Umgestaltungs- und Umstrukturierungskonzepts nutzen. Dabei soll das vorhandene Raumprogramm erhalten bleiben, d.h. dass bei Abriss oder Teilabriss die fehlenden Flächen in einem oder mehreren Ersatzneubauten nachgewiesen werden müssen (siehe Tabelle rechts).

Das geforderte und eventuell von Ihnen neu vorgeschlagene, zusätzliche Raumprogramm soll als Flächenpiktogramm dargestellt und erläutert werden.

Die Abgabe erfolgt als Einzelleistung, jedoch kann das städtebauliche Konzept weiterhin in einer Gruppe bearbeitet werden, d.h. mehrere Verfasser beschäftigen sich mit dem gleichen oder ähnlichen städtebaulichen Grundentwurf.

Bei Bedarf bietet Herr Prof. Borghoff Gruppenkorrekturen am 18.05.2016 und am 25.05.2016 an.



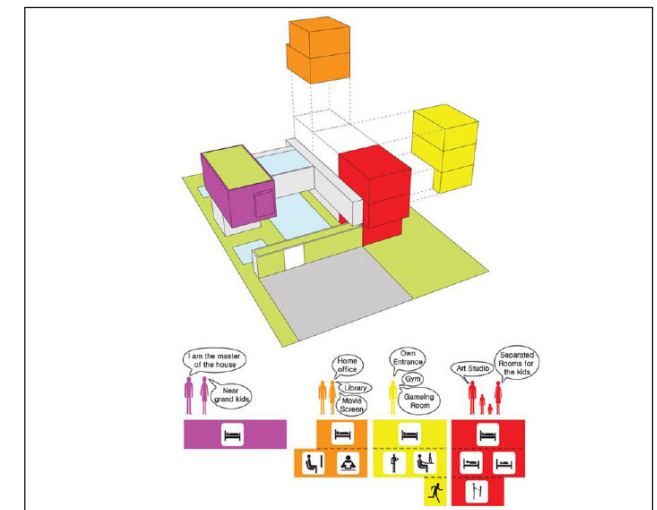
Bsp. Picto (schmidt hammer lassen)

Nutzung	BGF	Mitarb.	Bemerkungen
Konferenzzentrum	6.000 m <sup>2</sup>	30	Intern / Extern
Gesundheitszentrum Süd	3.300 m <sup>2</sup>	115	Intern
Krankenkasse	1.100 m <sup>2</sup>	50	Intern / Extern
Zentralküche	5.500 m <sup>2</sup>	50	Intern (Anlieferung!!!)
Restaurant (Mitarbeiter)	1.000	2,5-facher Stuhlwechsel	
Shared Office Bereich	1.000 m <sup>2</sup>	60	Intern / Extern
Büro	22.000 m <sup>2</sup>	1.000	Intern
Gastronomie			Intern / Extern
Ausstellungsfläche	500 m <sup>2</sup>	5	Für Fahrzeuge aus dem Audi-Konzern

Sonstiges:  
Stellplätze PKW, Stellplätze Zweiräder (zum Teil überdacht), Aufenthaltsbereiche (Mitarbeiter, Kunden/ Besucher)

Für eventuelle ergänzende Gebäude soll ein konzeptabhängiges Raumprogramm entwickelt werden.

# Leistungen



Bsp. Picto (Formwerkz Architects)

Die Abgabe erfolgt im DIN A3 Format und digital als PDF-Datei.

- Inhalt:
- Piktogrammartige Konzepterklärung
  - Schwarzplan
  - Übersichtsplan
  - Skizzen / Modellfotos
  - Ausschnitt zur Ausarbeitung als Hochbauentwurf: Bestehendes Gebäude, Gebäudeteil oder Neubau
  - Konzeptabhängig: zusätzliches Raumprogramm

Abgabe: Mappe DIN A A3 + PDF-Datei

- Benotung:
- Vorgaben erreicht (O)
  - Vorgaben nicht erreicht (-)
  - Vorgaben besonders gut erreicht (+)
- Auswirkung auf die Endnote:
- 2x (-) = ¼ Note Verschlechterung
  - 2x (+) = ¼ Noten Verbesserung